

# 山西共达简报

山西共达建设工程项目管理有限公司 2025 年第 11 期（总第 177 期）2025 年 11 月 28 日

## 凝聚共识，明确方向，携手共促公司监理事业新发展

11 月 6 日，公司总经理王京民利用会议间隙，与多位从项目一线归来的总监和同事亲切交流，并主持召开临时内部会议。王总结合当前形势与公司发展，作出重要讲话，既体现对一线员工的关怀，也为下一步工作指明方向。

一、强化学习交流，构建公司与项目的高效联动

王总首先强调，为持续提升总监理工程师的综合素养与业务能力，公司将自明年起，恢复每月 28 日的总监理工程师定期培训机制。这不仅是一次业务技能的充电，更是一个重要的信息枢纽。通过这个机会，公司可以将最新的政策导向、管理要求、发展战略及时传达至每一位总监理工程师；同时，各项目总监理工程师也能将一线项目的实际情况、宝贵经验进行分享交流。此举旨在打破信息壁垒，形成“公司了解项目，项目融入公司”的良性互动，共同推动公司整体管理水平的提升。

二、顺应市场变化，坚守“客户满意”的生命线

王总深刻指出，当前建筑市场形势正在发生深刻变化，“适者生存”是永恒的市场法则。我们必



须敏锐洞察趋势，主动求变。“业主的需要就是我们的工作方向，甲方的满意是我们工作的最终标准”。这一理念必须深入人心，贯穿于我们监理工作的每一个环节。他还通报了公司近期在投标策略、业务拓展等方面所做的积极调整，这些都表明公

司正在主动适应市场，抢占先机。我们每一位监理人员，在项目管理中更要具备这种前瞻性和灵活性，以超前的服务意识、精湛的专业水准和高效解决问题的能力，赢得业主的信任与满意，从而巩固和扩大我们的市场阵地。

三、扛起千钧重担，以现场赢市场，树立企业丰碑

王总着重强调了总监理工程师岗位的责任重大。他指出，各项目总监务必以高度的责任感和使命感，“干一个项目，树立一个牌子，交一帮朋友”。要求我们不仅要确保工程的质量、安全、进度、投资控制等目标圆满实现，交出合格的工程实体，更要在此过程中，展现我们公司的专业风范和合作精神，赢得参建各方的尊重与友谊，实现从“做一个工程”到“树一座丰碑、拓一片市场”的升华。

### 四、加强党建引领，汇聚青年英才，共绘发展蓝图

最后，王总特别提到，公司党支部的大门始终向积极要求进步的优秀青年敞开。项目上的年轻人是公司的未来和希望。共达党支部热忱欢迎各位有志青年积极向组织靠拢，在思想上追求进步，在业务上精益求精，将个人成长融入公司发展的宏伟事业中来。

公司将为每一位努力上进的员工提供施展才华的广阔舞台，共同绘就我们更加美好的明天。

王总的讲话既是对过去工作的肯定，也是对未来的期望与部署。让我们迅速行动，以市场为导向优化服务，以责任为动力铸造精品，以党建为旗帜凝聚队伍，上下同心，推动公司监理事业再上新台阶！（综合办 供稿）

## 喜讯

在建筑行业面临挑战的形势下，公司凭借卓越的专业实力、高效的服务水平及良好的市场信誉，迎难而上、锐意进取，近期成功中标两项重点监理工程，实现逆势突破！现将喜讯公布如下：

### 一、太原尖草坪区 SL-08 项目监理工程

工程地点：太原市尖草坪区

工程规模：暂定总建筑面积 249,418.51 m<sup>2</sup>。涵盖沿街商业、独栋商业、售楼部、幼儿园等多元业态。

### 二、太原-国际社区(北寒)A3 地块住宅监理服务工程

工程地点：太原市万柏林区

工程规模：占地面积 41,433.25 m<sup>2</sup>，总建筑面积 144,182.44 m<sup>2</sup>，物业类型为高层住宅。

两项工程的中标，是市场对我司技术能力与服务品质的高度认可，更是全体同仁凝心聚力、攻坚克难的成果！公司将继续秉持“严谨高效、精益求精”的精神，以更高标准推进项目监理工作，为客户创造价值，为行业发展贡献力量！（招投标部 供稿）

## 简讯

近日，第二届全国工程监理知识竞赛圆满落幕。我公司技术负责人李增瑞同志作为公司的优秀代表，全程参与了这项全国监理行业的顶级赛事。李增瑞同志在赛场上的出色表现和整个备战过程中展现出的专业与拼搏精神，赢得了公司上下的一致赞誉。本次竞赛云集了全国各地的监理精英，竞争激烈程度堪称空前。公司始终坚信，人才是发展的核心动力。每一次对外交流和学习都是提升的阶梯。希望全体员工学习李增瑞同志勇于挑战、积极学习的精神，公司将一如既往地支持员工的成长与发展，共同将山西共达建设工程项目管理有限公司打造成为学习型、创新型的优秀企业。让我们为李增瑞同志的拼搏精神点赞，共同期待公司在未来的赛事中再创佳绩！（总工办 供稿）





## 晋煤储运物流项目攻坚 监理保障高效推进

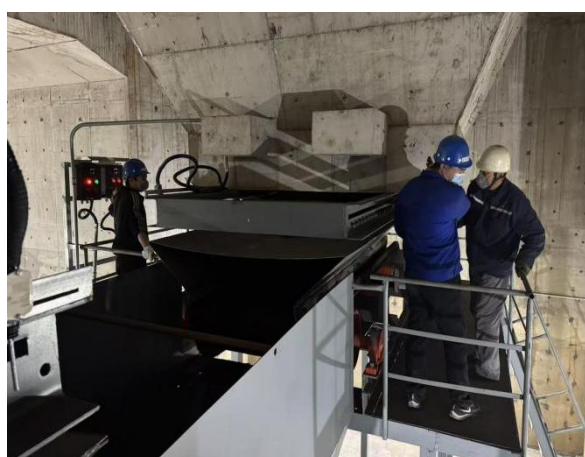
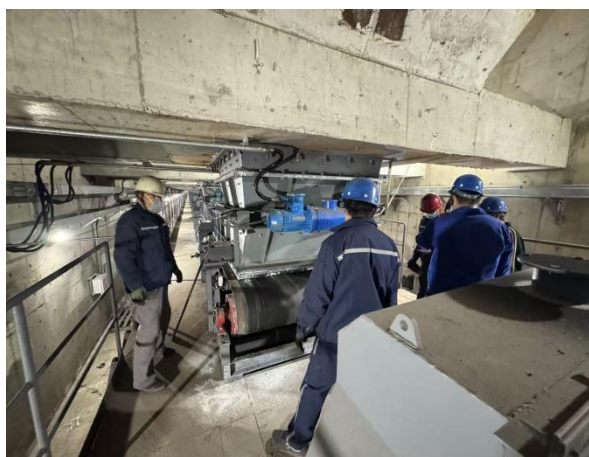
自 2024 年 5 月，进驻山西晋煤铁路物流有限公司清洁煤炭储运物流项目以来，我司监理团队全程参与工程建设。该项目位于山西省太原市清徐县吴村，总占地面积约 2300 亩，涵盖站台面积 2.7 万平方米、储煤仓 2.8 万平方米，属于集土建、钢结构、电气、水暖及设备安装于一体的现代化工业与大型公共建筑工程模式。

截至目前，项目已完成：2 号储煤棚、汽车卸煤坑封闭棚、西区 1 号槽仓、防冻抑尘站、消防水池、消防箱变基础、新系统二期电气安装、带式输送机安装及栈桥等重点工程，全面进入设备运行调试与资料整理阶段。

2025 年 11 月初起，项目陆续开展设备单机调试、联动调试及重载调试。调试期间，监理项目部组织各参建单位进行方案交底与班前安全会议，每日调试结束后召开总结会。监理人员全程协调各参建方，实操漏煤斗放煤，监控皮带跑偏情况，检查各项安全措施执行效果及皮带机部件运行状态。经过 20 天连续奋战，设备运行正常，即将进入标量运行阶段。

在监理项目部全体成员的共同努力下，项目管理工作规范有序，成效显著。我们严格履行监理合同与相关规范，通过 71 次监理例会、14 次专题会议，确保了各项决策有效落实；通过 68 次安全文明联检、36 份《监理通知单》及 26 份《工作联系单》，及时排查隐患，精准纠偏，为工程质量和安全筑起了坚实防线。后续，监理项目部将继续秉持严谨、专业的态度，恪尽职守，为项目圆满收官提供有力保障！

（晋煤储运物流监理项目部 供稿）



## 旭辉江山一期 圆满交付

### ——共达监理护航品质人居

旭辉江山一期 16 号楼、20 号楼于 10 月 28 日正式迎来交付。作为该项目的监理单位，旭辉江山监理部全程恪守监理职责，以专业管控护航住宅品质，助力业主幸福归家。

此次交付的 16 号楼建筑面积达 28076.27 平方米，规划 132 套房源，户型面积为 199 平方米；20 号楼建筑面积 15718.83 平方米，共计 88 套房源，户型面积 169 平方米交付现场秩序井然，从房屋质量核验到手续办理，旭辉江山监理项目部联合项目各参建方搭建高效服务体系，针对建筑质量、配套设施等关键环节开展多轮细致查验，确保交付房源符合设计规范与居住需求。



自该项目开工以来，监理项目部秉持“质量第一、从严管控”的原则，将精细化管理贯穿施工全过程。针对建筑结构安全、装饰装修、水电安装等关键领域，严格执行“三级验收制度”，对钢筋、水泥等原材料实行“见证取样+平行检验”双重管控，隐蔽工程逐项验收并签字确认，确保工序符合规范标准。

此次旭辉江山一期交付的圆满完成，不仅是对项目建设成果的检验，更是共达监理人员专业服务能力的有力彰显。

未来，监理项目部将持续秉持初心，为项目后续建设及更多优质地产项目提供专业监理服务，护航人居品质升级。（旭辉江山监理项目部 供稿）

## 合作房企走进我司，专场推介惠及员工

为丰富员工福利，拓展多元信息渠道，11 月 6 日，我司重要合作伙伴——太原中海仲兴房地产开发有限公司营销团队应邀来访，并于公司会议室举办了一场别开生面的专场推介会。

推介会上，房企营销代表通过精美的 PPT 和宣传片，详细介绍了优质住宅项目与核心地段商铺资源，并就项目规划、户型设计及投资前景等方面进行了深入解读。现场气氛活跃，我司员工就关心的购房政策、优惠细则等问题与宣讲人员进行了面对面咨询与交流。

此次推介活动不仅为我司员工提供了潜在的置业选择与专属内部优惠，也进一步巩固了与合作伙伴的良好关系，体现了公司对员工切身关怀的企业文化。（综合办 供稿）





## 关于加强冬期施工安全与质量监理工作的通知

各监理项目部：

十一月将尽，气温持续走低，各在建项目已全面进入冬期施工阶段。冬期施工因其特有的低温、雨雪、冰冻等不利气候条件，给施工现场带来了诸多严峻挑战，是工程质量问题与安全生产事故的易发、高发期。为确保各在建项目在冬期施工中能够安全、平稳、有序推进，切实保障工程实体质量与施工人员安全，现就加强冬期施工安全与质量监理工作提出以下要求，请各监理项目部高度重视，并严格贯彻执行。

### 一、压实责任，筑牢安全意识防线

各监理项目部须清醒认识冬期施工的严峻性与复杂性，杜绝任何麻痹思想。项目总监要切实履行第一责任，组织全员深入学习冬期施工相关规范和太原市建设工程质量安全站发布的房屋建筑工程冬期施工相关文件，将安全质量责任细化到岗、落实到人，确保各项监理指令执行到位、形成闭环。

### 二、聚焦重点，严守安全生产底线

防火防爆：严格动火审批，加强用电、用气及取暖设备管理，确保消防设施完好、通道畅通。

防高坠：及时清除作业面、通道的霜雪冰凌，强化脚手架、临边洞口防护，恶劣天气严禁高空作业。

防触电：全面排查临时用电线路，落实防雨雪、防漏电措施，规范电动工具使用。

防滑防冻：落实人员保暖与施工区域防滑措施，保障作业人员安全与健康。

### 三、精准施策，严控冬施工程质量

1、方案先行：严格审查施工单位冬施方案，确保技术措施可靠、保障资源到位。措施不落实不得施工。

2、材料管控：严把原材料进场关，重点监控混凝土防冻剂质量与掺量，确保配合比符合冬施要求。

3、关键工序：混凝土工程：核心是“保温”与“测温”。必须严格控制入模温度，监督保温覆盖，并按规定测温，确保混凝土在达到临界强度前不受冻。

其他工序：砌体工程严禁使用遭冻砂浆；钢筋焊接需有防风保暖措施。

### 4、加强成品保护与测温管理：

督促施工单位对已完工程部位采取有效的保温维护措施，防止结构受冻。监理人员要亲自核查测温记录，必要时进行独立抽测，确保各项温控指标真实、准确、可控。

### 四、强化应急，保障信息畅通

各监理项目部要督促并配合施工单位完善冬期施工应急预案，备足应急物资，组织必要的应急演练。要密切关注气象信息，及时发布预警，提前部署防范措施。同时，要加强与建设单位、施工单位的沟通协调，形成工作合力，及时解决冬期施工中出现的問題。严格执行信息报告制度，遇有突发事件或重大隐患，必须第一时间按程序上报。

冬期施工是对各监理项目部管理水平、技术能力和责任担当的一次集中考验。希望各监理项目部全体监理人员务必以高度的责任感和严谨的工作态度，坚守岗位，履职尽责，狠抓现场监督，严把安全质量关，全力以赴，确保各项目冬期施工任务圆满完成，为工程的整体顺利推进奠定坚实基础。

特此通知。

总工办

2025年11月28日